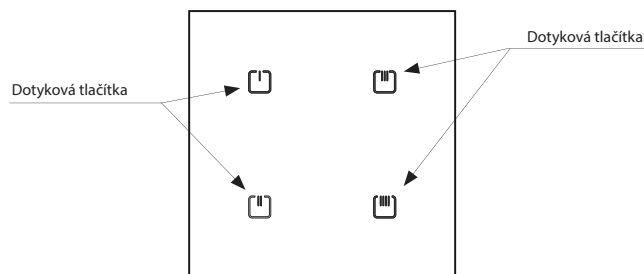


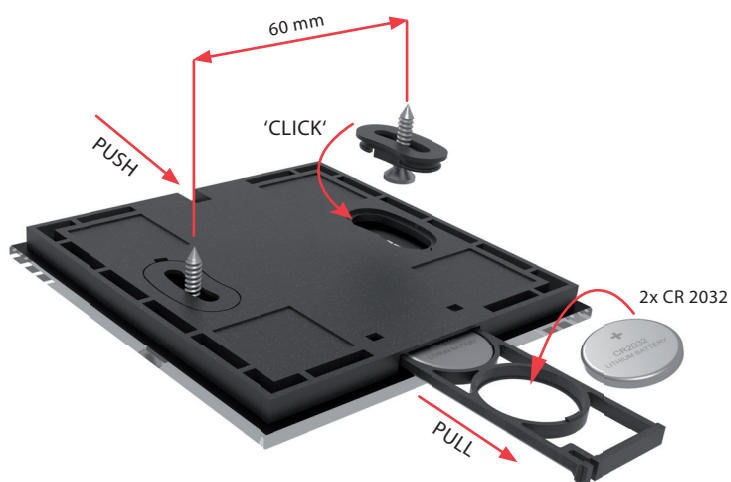
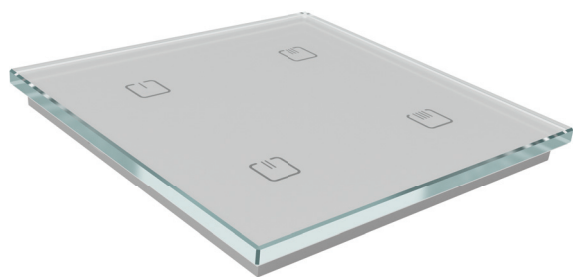
- Skleněný dotykový ovladač je designovým prvkem systému RF Control a je k dispozici v elegantní černé a bílé variantě.
- Tloušťka pouhých 8 mm.
- **RFGB-20:** 2 kapacitní tlačítka umožňují ovládat 2 prvky.
- **RFGB-40:** 4 kapacitní tlačítka umožňují ovládat 4 prvky.
- Po stisku tlačítka vysílá nastavený povел (ON/OFF, stmívání, časové vypnutí/zapnutí, vytažení/zatažení). Vysílání povелu je indikováno červenou LED.
- Možnost nastavení scén, kdy jedním stiskem ovládáte více prvků iNELS RF Control.
- Zadní základna umožňuje přišroubování na instalační krabici, přilepení oboustrannou páskou nebo pouhé položení na stůl.
- Bateriové napájení (2x 3 V baterie CR 2032 - součást balení) s životností cca 2 roky dle četnosti užívání.
- Dosah až 200 m (na volném prostranství), v případě nedostatečného signálu mezi ovladačem a prvkem použijte opakovač signálu RFRP-20 nebo prvky s protokolem RFIO2, které tuto funkci podporují.
- Komunikační frekvence s obousměrným protokolem RFIO.

Technické parametry	RFGB-20	RFGB-40
Napájecí napětí:	2x 3 V baterie CR 2032	
Životnost baterií:	cca 2 roky dle četnosti užívání	
Indikace přenosu:	červená LED	
Počet kapacitních tlačítek:	2	4
Komunikační protokol:	RFIO	
Frekvence:	866–922 MHz (více na str. 80)	
Způsob přenosu signálu:	jednosměrně adresovaná zpráva	
Dosah:	na volném prostranství až 200 m	
Další údaje		
Pracovní teplota:	-10 až +50 °C	
Pracovní poloha:	libovolná	
Upevnění:	lepením/šroubováním	
Krytí:	IP20	
Stupeň znečištění:	2	
Rozměry:	94 x 94 x 8 mm	
Hmotnost:	122 g	122 g
Související normy:	EN 60669, EN 300 220, EN 301 489 směrnice RTTE, NVč.426/2000Sb (směrnice 1999/ES)	

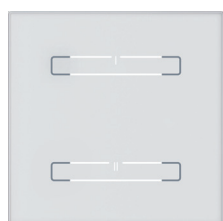
### Popis přístroje



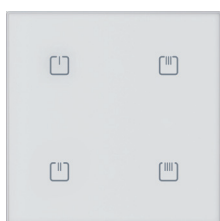
RFGB-40/W



### Varianty



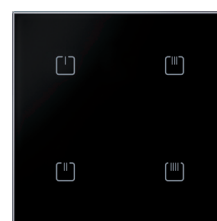
RFGB-20/W



RFGB-40/W



RFGB-20/B



RFGB-40/B