

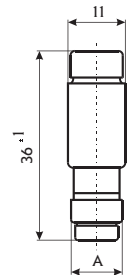
Pojistkové vložky D0

Technické údaje

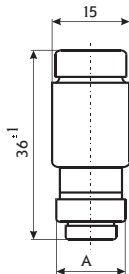
Jmenovité napětí U_n	400 V AC, 250 V DC
Jmenovitý proud I_n	D01 2 - 16 A, D02 20 - 63 A, D03 80 - 100 A
Spínaný výkon při $1,1 U_n$	50 kVA $\cos w = 0,1$
	8 kA d.c. $T = 15$ ms
Tavné charakteristiky	gG/gL
Normy	IEC 60269, EN 60269, DIN VDE 0636 DIN EN 60269-1 (VDE 0636 část 10) DIN EN 60269-3 (VDE 0636 část 30) DIN VDE 0636-301, IEC 60269-1,3 EN 60269-1,3 SIST EN 60269

**D01 gG/gL
pro pojistk. spodky E 14**

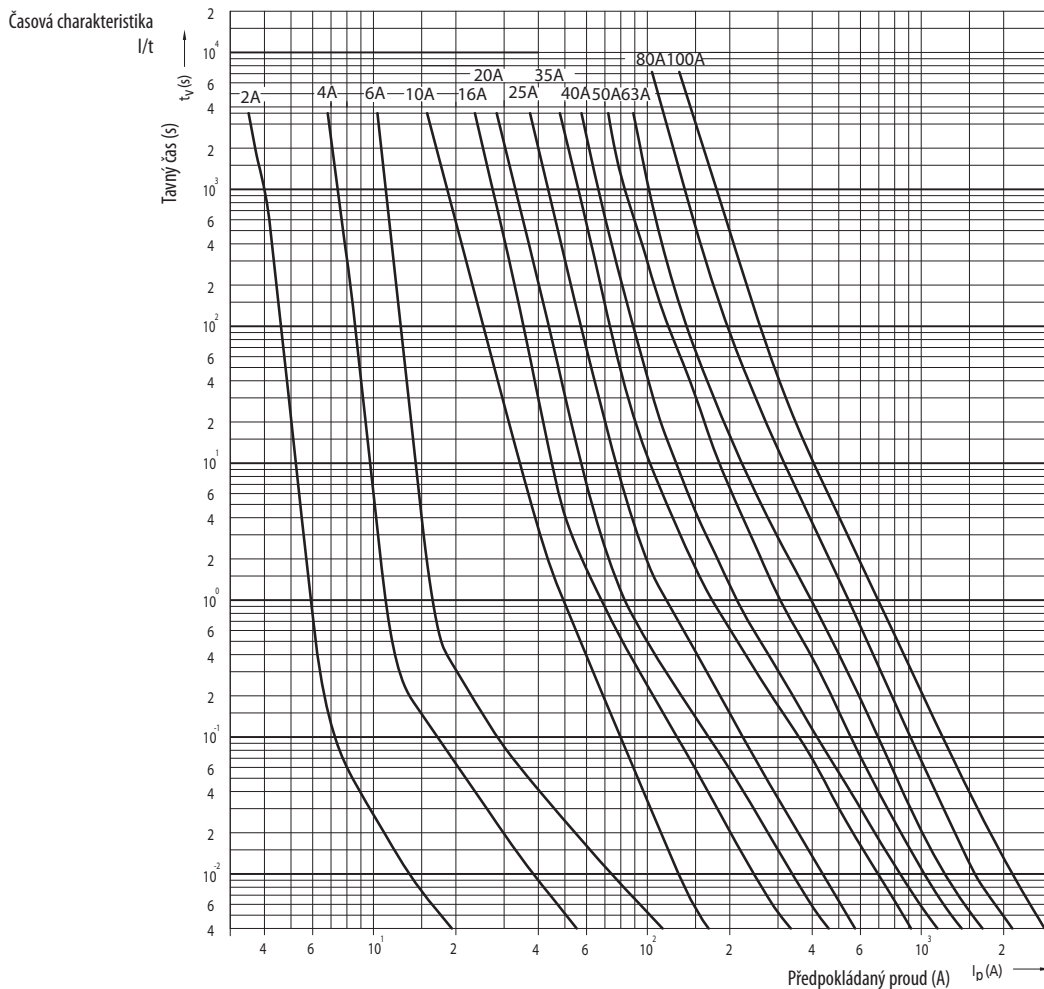
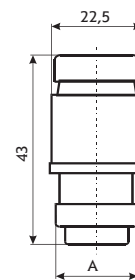
I_n [A]	rozměr $\varnothing A$
2	7,3
4	7,3
6	7,3
10	8,5
13	8,5
16	9,7

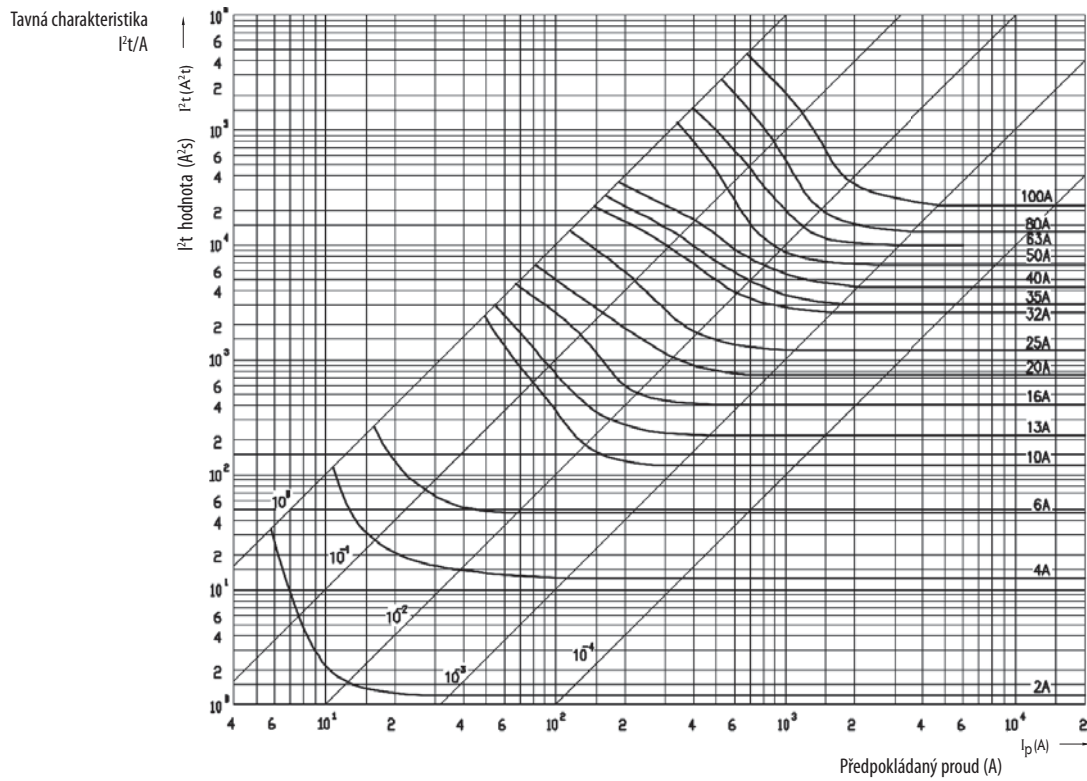
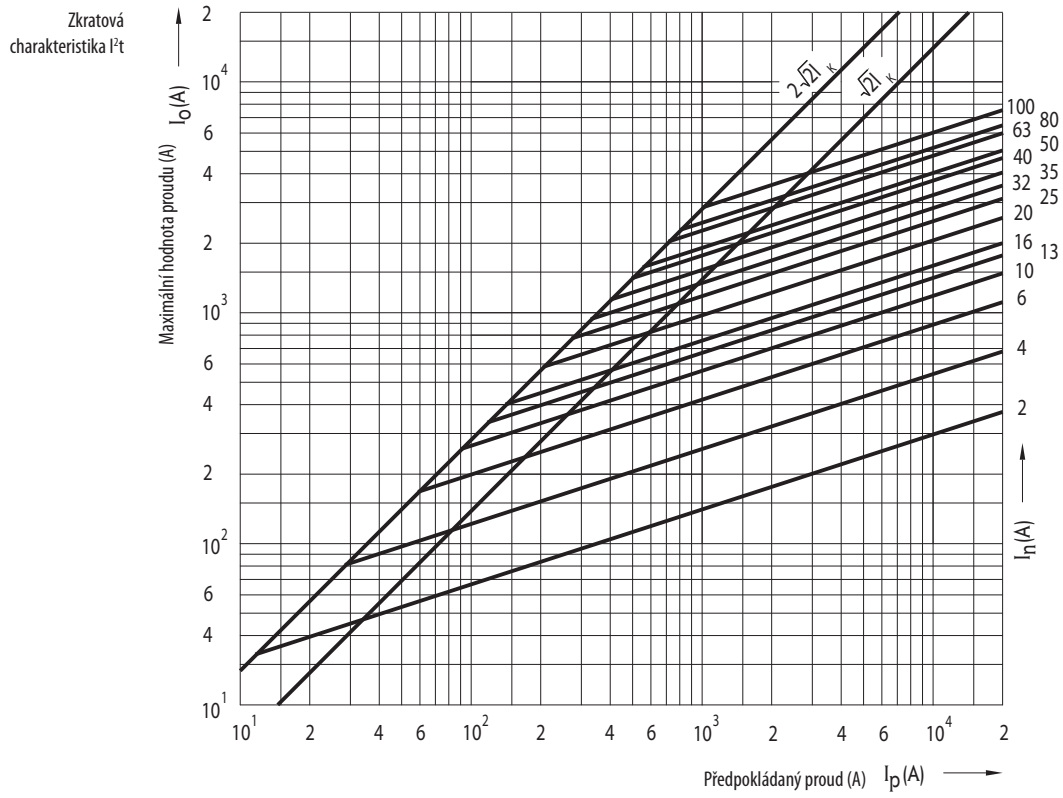

**D02 gG/gL
pro pojistk. spodky E 18**

I_n [A]	rozměr $\varnothing A$
20	10,9
25	12,1
32	13,3
35	13,3
40	13,3
50	14,5
63	15,9


**D03 gG/gL
pro pojistk. spodky M 30 x 2**

I_n [A]	rozměr $\varnothing A$
80	21,4
100	21,4





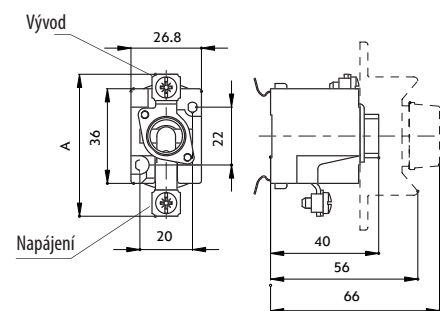
Keramické pojistkové spodky

Technické údaje

Jmenovité napětí U_n	400 V
Jmenovitý proud I_n	D01 16 A, D02 63 A
Průřez spojovacího vedení	D01 1 - 4 mm ² D02 1,5 - 25 mm ²
Připojení	šroubkem+ - PZ
Normy	IEC 60269, EN 60269, DIN VDE 0636, SIST EN 60269

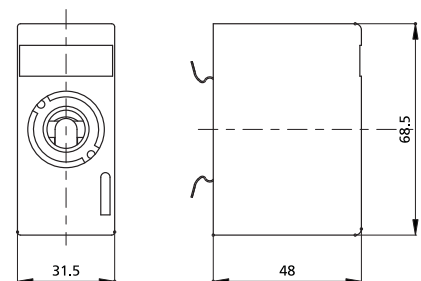
1-pólové pojistkové spodky DO

typ	kontakty		Průřez spojovacího vedení [mm ²]	rozměr A [mm]
	výstup	zdroj		
D01N - K			1,5 - 4	53
D01V - K			1,5 - 4	53
D02N - K			2,5 - 25	57
D02V - K			2,5 - 25	57
D02N M5 - K			2,5 - 25	57
D02V M5 - K			2,5 - 25	57
D01N			1,5 - 4	53
D01V			1,5 - 4	53
D02N			2,5 - 25	57
D02V			2,5 - 25	57
D02N M5			2,5 - 25	57
D02V M5			2,5 - 25	57



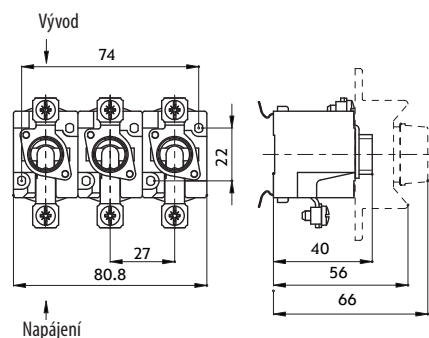
1-pólové pojistkové spodky DO - U

typ	kontakty		Průřez spojovacího vedení [mm ²]
	výstup	zdroj	
D01 U			1,5 - 4
D02 U			2,5 - 25

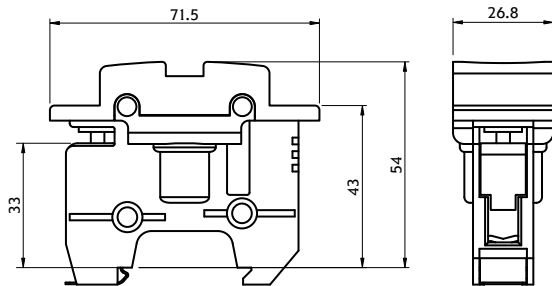


3-pólové pojistkové spodky DO

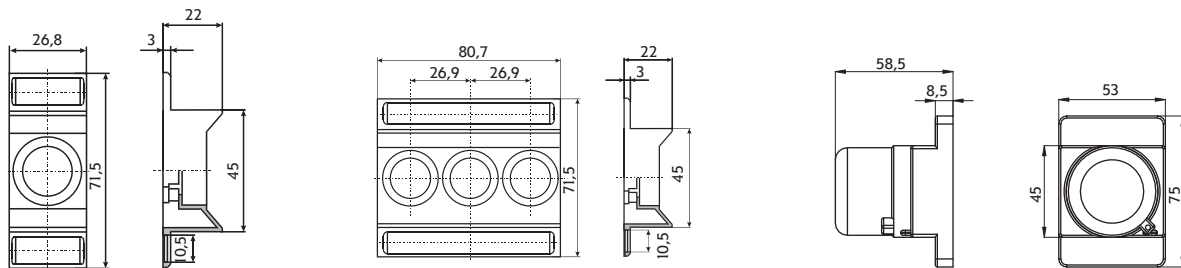
typ	kontakty		Průřez spojovacího vedení [mm ²]	rozměr A [mm]
	výstup	zdroj		
D01N/3 - K			1,5 - 4	53
D01V/3 - K			1,5 - 4	53
D02N/3 - K			2,5 - 25	57
D02V/3 - K			2,5 - 25	57
D02N/3 M5 - K			2,5 - 25	57
D02V/3 M5 - K			2,5 - 25	57
D01N/3			1,5 - 4	53
D01V/3			1,5 - 4	53
D02N/3			2,5 - 25	57
D02V/3			2,5 - 25	57
D02N/3 M5			2,5 - 25	57
D02V/3 M5			2,5 - 25	57



Plastové pojistkové spodky PPD01 a PPD02



Ochranný kryt



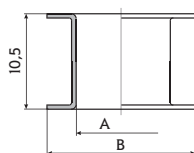
D01, D02

D01/3, D02/3

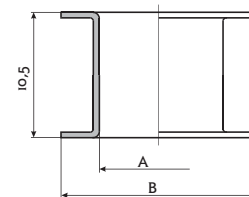
Ochranný kryt s těsněním pro pojistkové spodky D01

Kalibrační části

V D01 pro pojistk. spodky E 14		
l _a [A]	rozměr	
	ØA	ØB
2	7,9	12
4	7,9	12
6	7,9	12
10	9,1	12

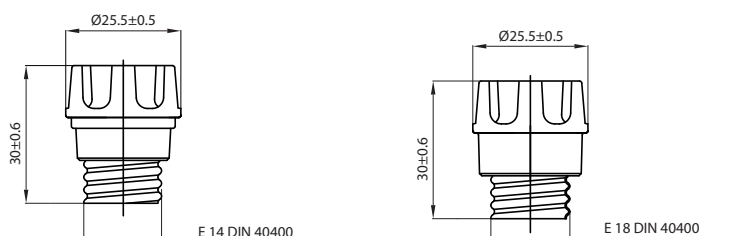


V D02 pro pojistk. spodky E 18		
l _a [A]	rozměr	
	ØA	ØB
2*	7,9	16,6
4*	7,9	16,6
6*	7,9	16,6
10*	9,1	16,6
16*	10,3	16,6
20	11,5	16,6
25	12,7	16,6
35	13,9	16,6
50	15,1	16,6



*Pro pojistkové vložky D01 a pojistkové vložky D02.

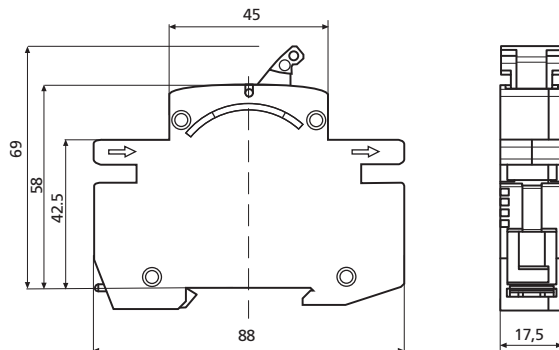
Pojistková hlavice D0



E 14 DIN 4040

E 18 DIN 4040

Pojistkový odpínač VLD01



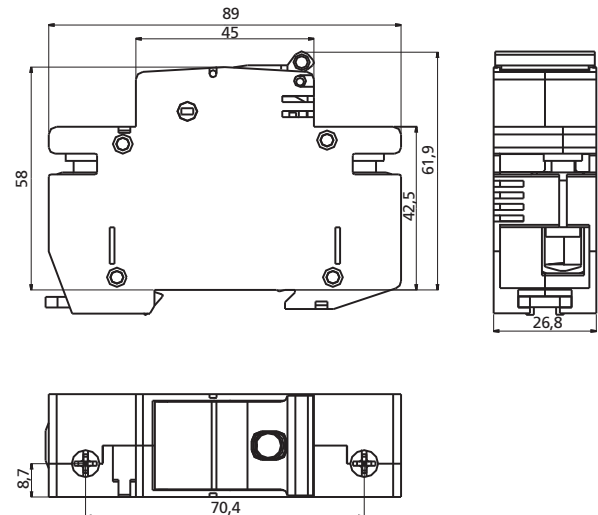
Technické údaje:

Jmenovité napětí U_n	230 V, 230/400 V, 400 V AC
Jmenovitý proud I_n	2-6 A, 10 A, 16 A
Jmenovitá frekvence f_n	45-62 Hz
Užitková třída	AC22
Mechanická životnost	10.000 cyklů
Elektrická životnost	5.000 cyklů
Póly	1p, 1p+N, 2p, 3p, 3p+N
Normy	VDE 0638, DIN 43880
Připojení	25 mm ²

Pojistkový odpínač STVD02

Technické údaje:

Normy	VDE 0638 EN 60 947-3, DIN VDE 0113, DIN VDE 0110
Počet pólů	1p, 1p+N, 2p, 3p, 3p+N
Jmenovité napětí	230/400 V AC, 110 V (2p) DC
Vypínací schopnost	50 kA
Jmenovité izolační napětí	400 V
Jmenovitá pulzní napětěvová odolnost	8000 V
Kategorie použití podle DIN VDE 0638	AC 22(63 A), AC 23(35 A), DC 22 (63 A)
Kategorie použití podle DIN E 60 947-3	
Mechanická životnost	5.000 cyklů
Elektrická životnost	300 cyklů
Teplota prostředí	-5°C do +40°C
Vlhkost vzduchu	90%
Stupeň ochrany	IP 00 podle DIN 40 050
Přichyty kontaktů	až 35 mm ² (mnohožilový svodič) šroubkem+/-
Možnost plombování	v ZAP nebo VYP pozici



Pomocný spínač STV

Technické údaje:

Jmenovitý proud I_n	AC12 6 A při 230 V AC DC12 1 A při 110 V DC
Vypínací schopnost	1 kA při 20 A vložce pojistky
Normy	EN 62019

