



EAN kód  
CRM-9S: 8595188116008

## Technické parametry CRM-9S

Napájení	
Napájecí svorky:	A1-A2
Napájecí napětí:	AC 12 – 240 V (50-60 Hz)
Příkon (max.):	3 VA/0,7 W
Tolerance napájecího napětí:	-15 %; +10 %

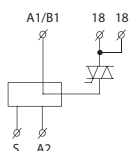
Časový obvod	
Počet funkcí:	10
Časové rozsahy:	0,1 s – 10 dní
Nastavení času:	otočnými přepínači a potenciometry
Časová odchylka:	5 % – mechanické nastavení
Přesnost opakování:	0,2 % – stabilita nastavené hodnoty
Teplotní součinitel:	0,01 %/°C, vztažná hodnota = 20 °C

Výstup	
Výstupní kontakt:	1× statický bezkontaktní výstup (triai)
Jmenovitý proud:	1,5 A
Špičkový proud:	60 A/< 10 ms
Spínané napětí:	250 V AC
Ztrátový výkon (max.):	1,4 W
Úbytek napětí na spínači:	max. 0,9 V/I max.
Připojení zátěže na svorku B1:	Ano/I max. 1,5 A
Elektrická životnost (AC1):	100.000.000 op.

Ovládání	
Ovládací svorky:	A1-S
Připojení zátěže mezi S-A2:	Ano
Délka ovládacího impulsu:	min. 25 ms / max. neomezená
Doba obnovení:	max. 150 ms

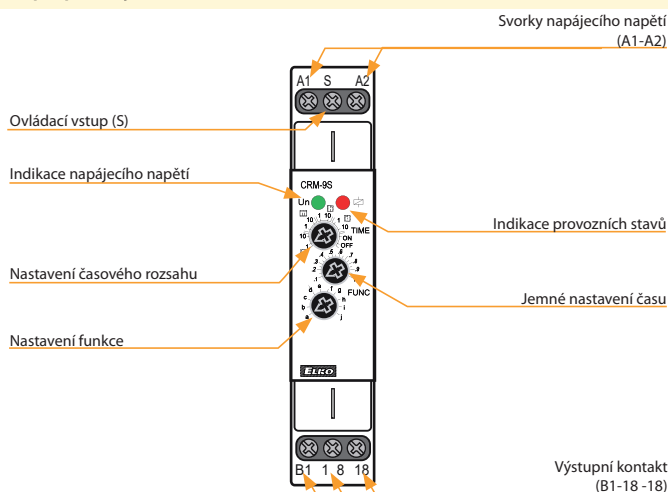
Další údaje	
Pracovní teplota:	-20 °C .. +55 °C
Skladovací teplota:	-30 °C .. +70 °C
Pracovní poloha:	libovolná
Upevnění:	DIN lišta EN 60715
Krytí:	IP40 čelní panel / IP20 svorky
Kategorie přepětí:	III.
Stupeň znečištění:	2
Průřez vodičů – plný/ slaněný s dutinkou (mm <sup>2</sup> ):	max. 1× 2,5, 2× 1,5/ max. 1× 2,5
Rozměr:	90 × 17,6 × 64 mm
Hmotnost:	55 g
Související normy:	EN 61812-1

## Symbol

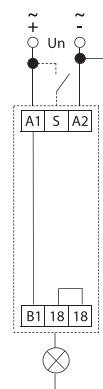


- Multifunkční časové relé pro univerzální využití v automatizaci, řízení a regulaci nebo v domovních instalacích
- Univerzální napájecí napětí AC 12 – 240 V
- Bezhluché spínání výstupního kontaktu
- Komfortní a přehledné nastavování funkcí a časových rozsahů se provádí otočnými přepínači
- Nastavitelný čas od 0,1 s do 10 dní je rozdělen do 10-ti rozsahů: (0,1 s - 1 s / 1 s - 10 s / 0,1 min - 1 min / 1 min - 10 min / 0,1 h - 1 h / 1 h - 10 h / 0,1 dne - 1 den / 1 den - 10 dní / pouze ON / pouze OFF)
- Výstupní kontakt: 1× statický bezkontaktní výstup (triai) 1,5 A, spíná potenciál A1
- Stav výstupu indikuje červená LED, která bliká nebo svítí v závislosti na provozním stavu

## Popis přístroje

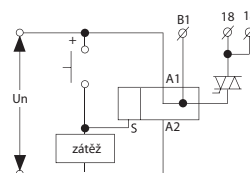


## Zapojení



## Možnost připojení zátěže k ovládacímu vstupu:

Paralelně mezi svorky S-A2 je možno připojit zátěž (např. stykač, kontrolku či jiný přístroj), aniž by byla narušena správná funkce relé.



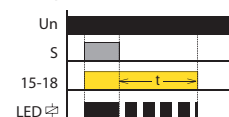
## Indikace provozních stavů

Příklad signalizace:

Funkce **a**



Funkce **e**



Funkce

Časová relé - MULTIFUNKČNÍ

