



# RF KEY

- EN 4 button controller - keychain
- CZ 4 tlačítkový ovladač - klíčenka



## Characteristics / Charakteristika

- The key alarm is used to control switches and dimmers (lights, gate, garage door, blinds, etc.).
- When pressing the button, it sends a set signal (ON/OFF, dimming, time switching OFF/ON, blinds up / down).
- Sending a command is indicated by a red LED.
- Designed in black and white with laser printing.
- Four buttons enable control of four units independently.
- Option of setting light scenes, where with a single press, you can control units of iNELS RF Control.
- Battery power supply (3V/CR2032 - included in the supply) with battery life of around 5 years based on frequency of use.
- Range up to 200 m (in open space), if the signal is insufficient between the controller and unit, use the signal repeater RFRP-20.
- Communication frequency with bidirectional protocol iNELS RF Control.

- Klíčenka slouží k ovládání spínačů a stmívačů (světla, závor, vrat, žaluzií...).
- Po stisku tlačítka vysílá nastavený povel (ON/OFF, stmívání, časové vypnutí / zapnutí, vytažení / zatažení).
- Vysílání povelu je indikováno červenou LED.
- Designové provedení v barvě černá a bílá s laserovým potiskem.
- 4 tlačítka umožňují ovládat nezávisle na sobě 4 prvky.
- Možnost nastavení scén, kdy jedním stiskem ovládáte víc prvků iNELS RF Control.
- Bateriové napájení (3V/CR2032 - součástí balení) s životností cca 5 let dle četnosti užívání.
- Dosah až 200 m (na volném prostranství), v případě nedostatečného signálu mezi ovladačem a prvkem použijte opakovač signálu RFRP-20.
- Komunikační frekvence s obousměrným protokolem iNELS RF Control.

## Control options / Možnosti ovládání

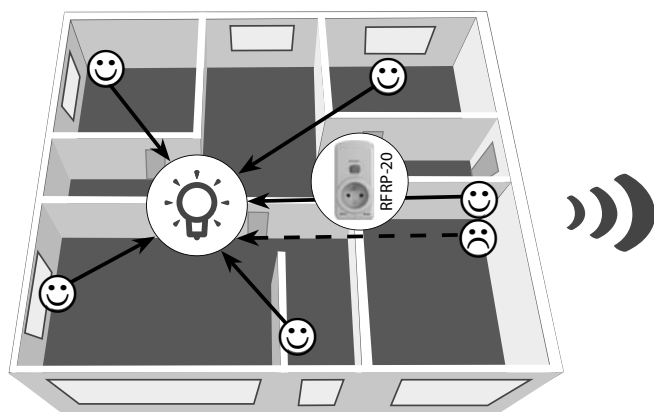
RF controllers can control:

- switches  
RFS-11B, RFS-61B, RFS-62B, RFS-61M, RFS-66M, RFS-61B, RFS-11, RFS-61, RFS-11, RFS-61, RFS-12B
- dimmers  
RFS-73/RGB, RFS-11B, RFS-71B, RFS-71B, RFS-71M, RFS-11, RFS-71, RFS-71B
- lighting  
RF-LED-550, RF-White-LED-675

RF ovladači lze ovládat:

- spínače  
RFS-11B, RFS-61B, RFS-62B, RFS-61M, RFS-66M, RFS-61B, RFS-11, RFS-61, RFS-11, RFS-61, RFS-12B
- stmívače  
RFS-73/RGB, RFS-11B, RFS-71B, RFS-71B, RFS-71M, RFS-11, RFS-71, RFS-71B
- osvětlení  
RF-LED-550, RF-White-LED-675

## Radio frequency signal penetration through various construction materials / Prostup radiofrekvencních signálů různými stavebními materiály

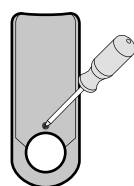


60 - 90 %	80 - 95 %	20 - 60 %	0 - 10 %	80 - 90 %
brick walls	wooden structures with plaster boards	reinforced concrete	metal partitions	common glass
cihlové zdi	dřevěné konstrukce se sádkovými deskami	vyztužený beton	kovové přepážky	běžné sklo

## Insertion and replacement of a battery / Vložení a výměna baterie

### RF KEY

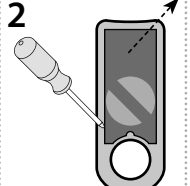
1



Using a Phillips head screwdriver, remove the screw on the back of the transmitter. Remove the rear cover.

Na zadní straně ovladače pomocí křížového šroubováku vyšroubujte šroubek. Sundejte zadní kryt.

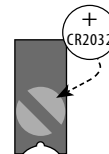
2



Carefully remove the device from the box.

Opatrně vyjměte přístroj z krabičky.

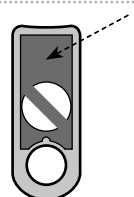
3



Slide the CR2032 battery into the battery holder. Observe the polarity.

Baterii CR2032 zasuňte do držáku baterie. Pozor na polaritu.

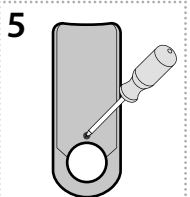
4



Insert the device into the housing so that it clicks onto the tabs and to the stops inside the housing.

Přístroj vložte do krabičky tak, aby se nacvakl na výstupky a do zářezů v krabičce.

5



Replace the rear cover and replace the screw.

Nasadte zadní kryt a přišroubujte ho.

## Safe handling / Bezpečná manipulace s přístrojem



When handling a device unboxed it is important to avoid contact with liquids. Never place the device on the conductive pads or objects, avoid unnecessary contact with the components of the device.

Při manipulaci s přístrojem bez krabičky je důležité zabránit kontaktu s tekutinami. Přístroj nikdy nepokládejte na vodivé podložky a předměty, nedotýkejte se zbytečně součástek na přístroji.



# RF KEY

EN 4 button controller - keychain  
 CZ 4 tlačítkový ovladač - klíčenka



**iNELS**  
RF Control

## Technical parameters / Technické parametry

Supply voltage:	Napájecí napětí:	3 V battery / baterie CR 2032
Transmission indication:	Indikace přenosu:	red / červená LED
Number of buttons:	Počet tlačítek:	4
Transmitter frequency:	Frekvence:	866 MHz, 868 MHz, 916 MHz, 922 MHz
Signal transmission method:	Způsob přenosu signálu:	unidirectionally addressed message / jednosměrně adresovaná zpráva
Range in free space:	Dosah na volném prostranství:	up to / až 200 m
<b>Other data</b>	<b>Další údaje</b>	
Operating temperature:	Pracovní teplota:	-10 ... +50 °C
Operating position:	Pracovní poloha:	any / libovolná
Protection:	Krytí:	IP20
Contamination degree:	Stupeň znečištění:	2
Dimensions:	Rozměry:	64 x 25 x 10 mm
Weight:	Hmotnost:	16 g
Related standards:	Související normy:	EN 60669, EN 300220, EN 301489 R&TTE Directive, Order. No 426/2000 Coll. (Directive 1999/EC) / EN 60669, EN 300 220, EN 301 489 směrnice RTTE, NVČ.426/2000Sb (směrnice 1999/ES)

### Attention:

When you instal iNELS RF Control system, you have to keep minimal distance 1 cm between each units. Between the individual commands must be an interval of at least 1s.

### Upozornění:

Při instalaci systému iNELS RF Control musí být dodržena minimální vzdálenost mezi jednotlivými prvky 1 cm.

Mezi jednotlivými povelými musí být rozestup minimálně 1s.

## Warning

Instruction manual is designated for mounting and also for user of the device. It is always a part of its packing. Installation and connection can be carried out only by a person with adequate professional qualification upon understanding this instruction manual and functions of the device, and while observing all valid regulations. Trouble-free function of the device also depends on transportation, storing and handling. In case you notice any sign of damage, deformation, malfunction or missing part, do not install this device and return it to its seller. It is necessary to treat this product and its parts as electronic waste after its lifetime is terminated. Before starting installation, make sure that all wires, connected parts or terminals are de-energized. While mounting and servicing observe safety regulations, norms, directives and professional, and export regulations for working with electrical devices. Do not touch parts of the device that are energized – life threat. Due to transmissivity of RF signal, observe correct location of RF components in a building where the installation is taking place. RF Control is designated only for mounting in interiors. Devices are not designated for installation into exteriors and humid spaces. The must not be installed into metal switchboards and into plastic switchboards with metal door – transmissivity of RF signal is then impossible. RF Control is not recommended for pulleys etc. – radiofrequency signal can be shielded by an obstruction, interfered, battery of the transceiver can get flat etc. and thus disable remote control.

## Varování

Návod na použití je určen pro montáž a pro uživatele zařízení. Návod je vždy součástí balení. Instalaci a připojení mohou provádět pouze pracovníci s příslušnou odbornou kvalifikací, při dodržení všech platných předpisů, kteří se dokonale seznámili s tímto návodem a funkcí prvku. Bezproblémová funkce prvku je také závislá na předchozím způsobu transportu, skladování a zacházení. Pokud objevíte jakékoli známky poškození, deformace, nefunkčnosti nebo chybějící díl tento prvek nainstalujte a reklamujte jej u prodejce. S prvkem či jeho částmi se musí po ukončení životnosti zacházet jako s elektronickým odpadem. Před zahájením instalace se ujistěte, že všechny vodiče, připojené díly či svorky jsou bez napětí. Při montáži a údržbě je nutné dodržovat bezpečnostní předpisy, normy, směrnice a odborná ustanovení pro práci s elektrickými zařízeními. Nedotýkejte se částí prvku, které jsou pod napětím – nebezpečí ohrožení života. Z důvodu prostupnosti RF signálu dbejte na správné umístění RF prvku v budově, kde se bude instalace provádět. RF Control je určen pouze pro montáž do vnitřních prostor. Prvky nejsou určeny pro instalaci do venkovních a vlhkých prostor, nesmí být instalovány do kovových rozvaděčů a do plastových rozvaděčů s kovovými dveřmi – znemožní se tím prostupnost radiofrekvenčního signálu. RF Control se nedoporučuje pro ovládání přístrojů zajišťujících životní funkce nebo pro ovládání rizikových zařízení jako jsou např. čerpadla, el. topidla bez termostatu, výtahy, kladkostroje ap. – radiofrekvenční přenos může být zastíněn překážkou, rušen, baterie vysílače může být vybita ap. a tím může být dálkové ovládání znemožněno.