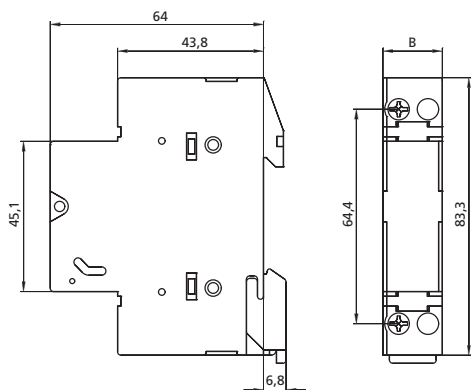


Pojistkové odpínače pro válcové pojistkové vložky

Technické údaje

| Typ | VLC8 | PCF8 | VLC10 | PCF10 | VLC CC | PCF CC | VLC 14 | VLC22 | PCF DC |
|---|------------------------|------|-----------------|------------|------------|--------|------------------------|--------|--------|
| Počet pólů | 1p, 1p+N, 2p, 3p, 3p+N | | | | 1p, 2p, 3p | | 1p, 1p+N, 2p, 3p, 3p+N | | 1p, 2p |
| Typ proudu | a.c. | | | | | | | | d.c. |
| Užitná kategorie | AC-22B | | | | | | | AC21-B | DC20-B |
| Jmenovité operační napětí Ue (V) | 400 | 400 | 690 | 690 | 600 | 600 | 690 | 690 | 1000 |
| Jmenovitá frekvence (Hz) | | | | | 60 | | 50 | | 0 |
| Jmenovité impulzní výdržné napětí Uimp (kV) | 8 | | | | | | | | |
| Jmenovitý operační proud (A) | 20 | 20 | 32 | 32 | 30 | 30 | 50 | 125 | 20 |
| Jmenovitý výdržný zkrat Icw (A) | 240 | 240 | 390 | 390 | 360 | 360 | 600 | 1500 | 240 |
| Jmenovitá hodnota zkratového proudu (kA) | 50 | 100 | | 200 | | 100 | | 25 | |
| Pružinová svorka (max. mm ²) | 25 | 10 | 25 | 10 | 25 | 10 | 35 | 50 | 10 |
| Max. ztrátový výkon (W) | 2,5 | 2,5 | 3 | 3 | 3 | 3 | 5 | 9,5 | 3 |
| Certifikace | UL | Int. | CCA/CB, UL, CSA | CCA/CB, UL | Int. | Int. | CCA/CB, UL, CSA | CCA/CB | Int. |

Pojistkový odpínač PCF



Pojistkový odpínač PCF 8

| typ | rozměr B |
|------------|----------|
| PCF 8 1p | 17,5 |
| PCF 8 1p+N | 17,5 |
| PCF 8 2p | 35 |
| PCF 8 3p | 52,5 |
| PCF 8 3p+N | 52,5 |

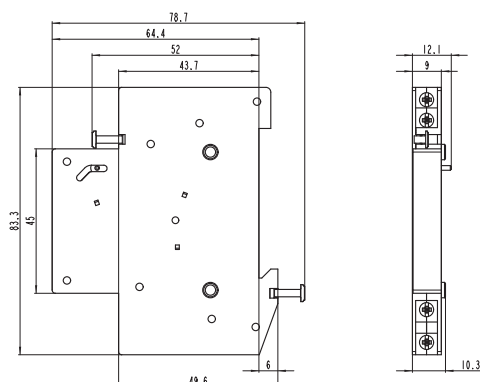
Pojistkový odpínač PCF 10

| typ | rozměr B |
|-------------|----------|
| PCF 10 1p | 17,5 |
| PCF 10 1p+N | 17,5 |
| PCF 10 2p | 35 |
| PCF 10 3p | 52,5 |
| PCF 10 3p+N | 52,5 |

Pojistkový odpínač PCF CC

| typ | rozměr B |
|-------------|----------|
| PCF 10 1p | 17,5 |
| PCF 10 1p+N | 17,5 |
| PCF 10 2p | 35 |
| PCF 10 3p | 52,5 |
| PCF 10 3p+N | 52,5 |

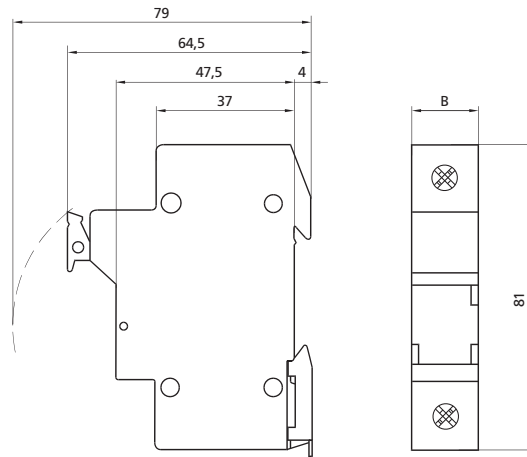
Pomocný spínač PS PCF



Pojistkový odpínač VLC

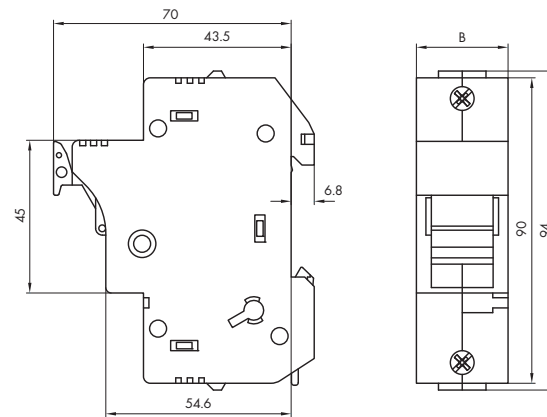
Pojistkový odpínač VLC 8, VLC 10

| typ | rozměr B |
|----------------|----------|
| VLC 8, 10 1p | 17,5 |
| VLC 8, 10 1p+N | 35 |
| VLC 8, 10 2p | 35 |
| VLC 8, 10 3p | 52,5 |
| VLC 8, 10 3p+N | 70 |



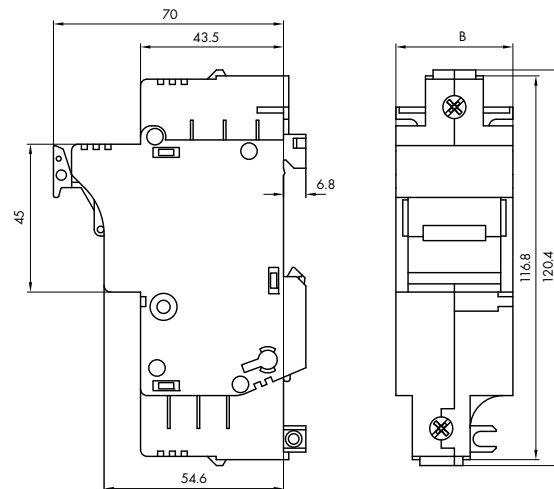
Pojistkový odpínač VLC 14

| typ | rozměr B |
|-------------|----------|
| VLC 14 1p | 27 |
| VLC 14 1p+N | 54 |
| VLC 14 2p | 54 |
| VLC 14 3p | 81 |
| VLC 14 3p+N | 108 |

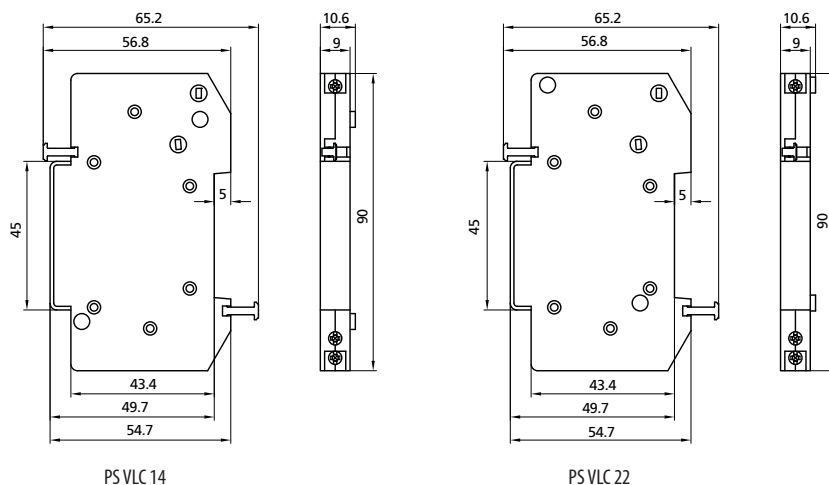


Pojistkový odpínač VLC 22

| typ | rozměr B |
|-------------|----------|
| VLC 22 1p | 35,6 |
| VLC 22 1p+N | 71,2 |
| VLC 22 2p | 71,2 |
| VLC 22 3p | 106,8 |
| VLC 22 3p+N | 142,4 |



Pomocný spínač VLC

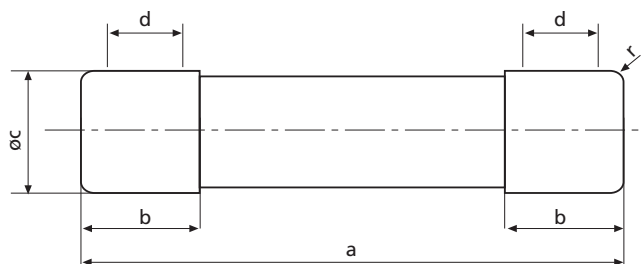


Valcové pojistkové vložky

Technické údaje

| | | |
|---------------------|------------------------------|--|
| Jmenovité napětí | 400 V AC, 500 V AC, 690 V AC | |
| Jmenovitý proud | CH 8 | 1-25 A/400 V |
| | CH 10 | 0,5-25 A/500 V (20-25 A/400 A aM), 32 A/400 V |
| | CH 14 | 2-32 A/690 V (32 A/500 V aM), 40-50 A/500 V (50 A/400 V aM) |
| | CH 22 | 16-40 A/690 V, 50-100 A/500 V (50 A/690 V aM) |
| Jmenovitá frekvence | 50 Hz | |
| Vypínací schopnost | 100 kA | |
| Charakteristiky | gG, aM | |
| Materiál vložky | keramika | |
| Materiál kontaktů | CuZn28, gal.Ni, gal.Ag | |

| velikost | a | b _{max} | c | d _{min} | r |
|----------|-------------|------------------|----------|------------------|---------|
| 8 x 32 | 31,5±0,5 | 6,7 | 8,5±0,1 | 4 | 1, 10 |
| 10 x 38 | 38,0±0,6 | 10,5 | 10,3±0,1 | 6 | 1,5±0,5 |
| 14 x 51 | 51,0+0,6/-1 | 13,8 | 14,3±0,1 | 7,5 | 2±0,5 |
| 22 x 58 | 58,0+1/-2 | 16,2 | 22,2±0,1 | 11 | 2±0,5 |

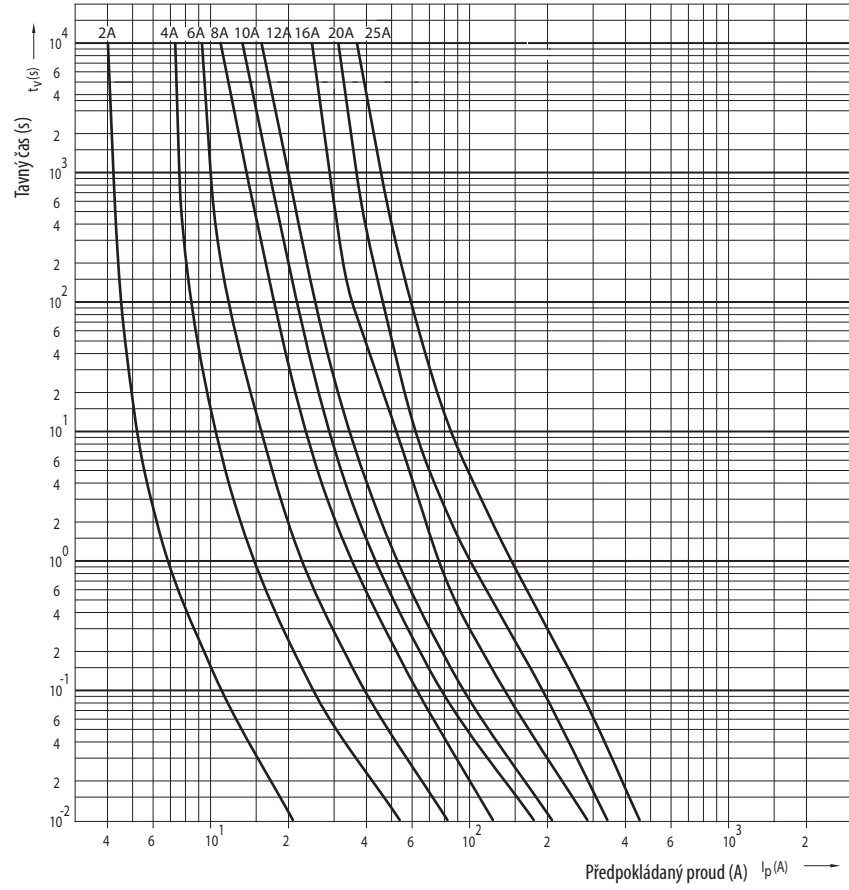


Technické údaje CH14 -SRF

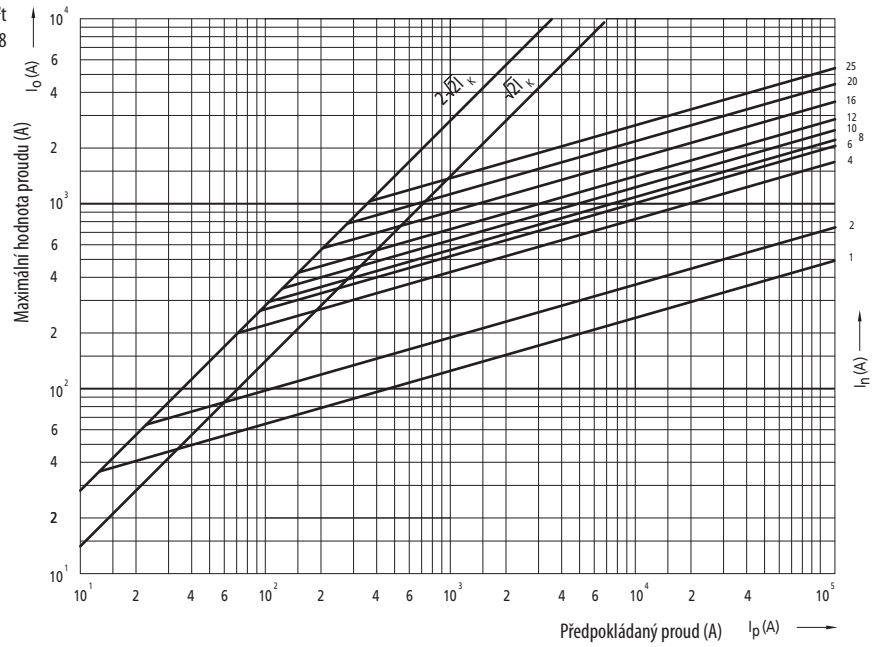
| typ | 8/20 μsec vlnové zatížení (A) | Tavení I ² t (A ² s) | Celkem I ² t (A ² s) | I _{peak} at 130 kA |
|--------|----------------------------------|---|---|--------------------------------|
| SRF 10 | 10.000 | 2.360 | 10.370 | 8.320 |
| SRF 20 | 20.000 | 5.490 | 17.700 | 10.430 |
| SRF 30 | 30.000 | 16.750 | 39.880 | 13.540 |
| SRF 40 | 40.000 | 33.680 | 72.800 | 17.480 |

Technické údaje - C

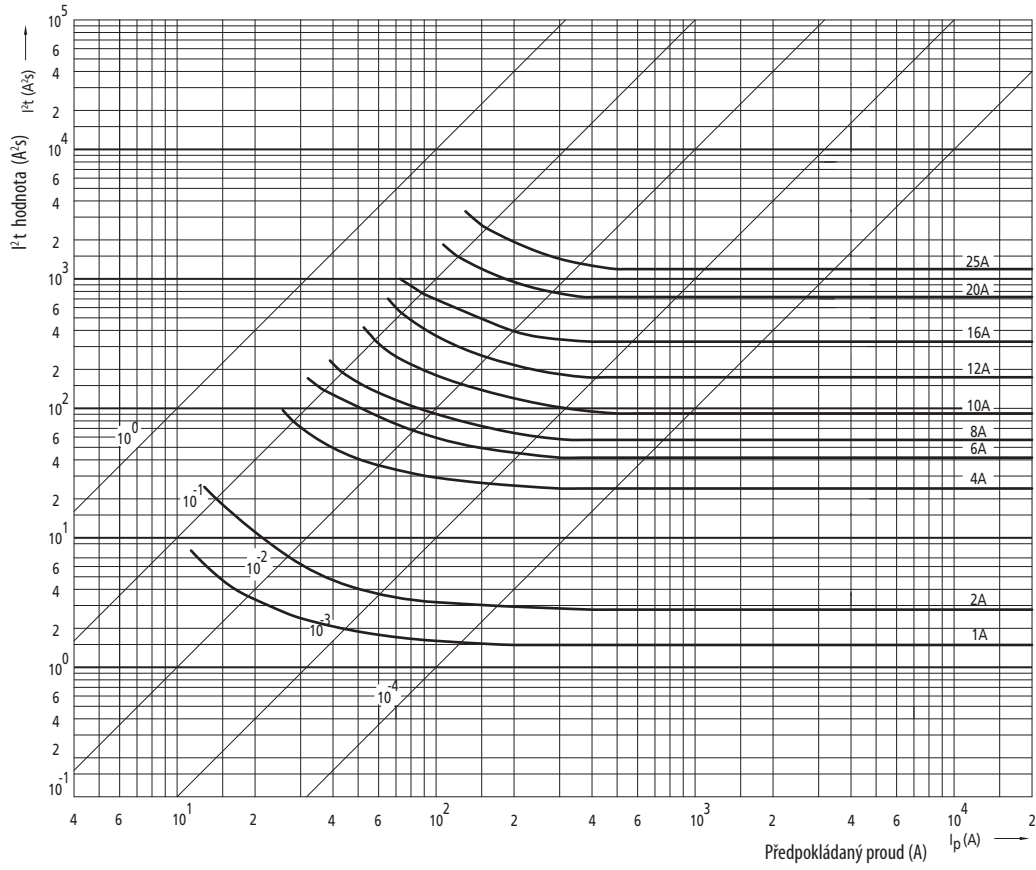
Časová charakteristika
I/t, gG/gL
CH8



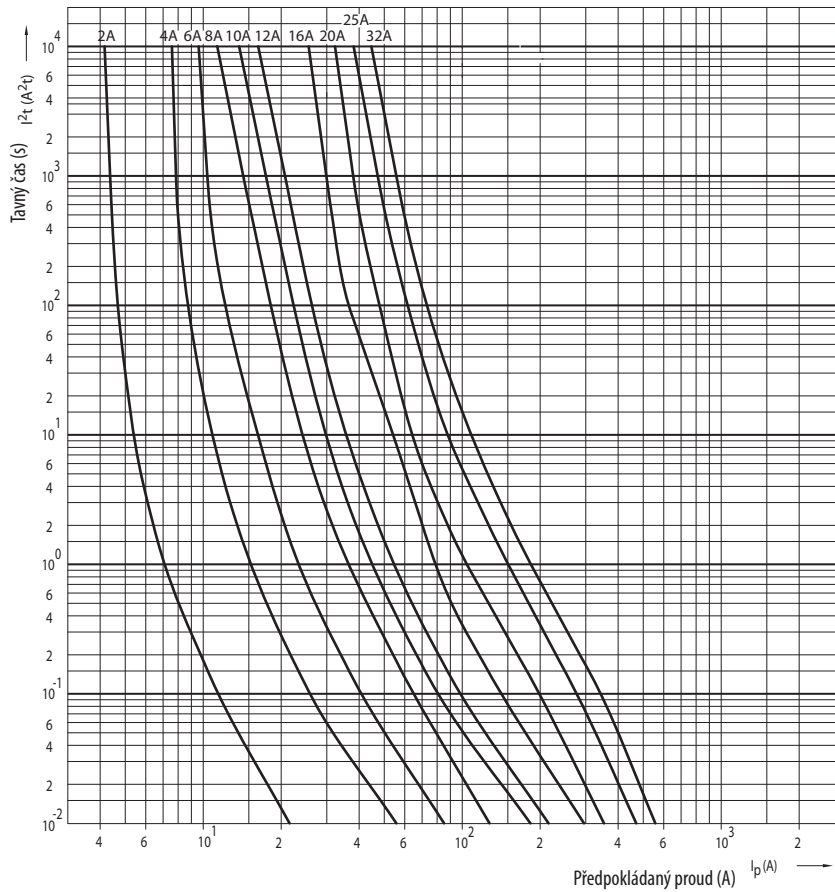
Zkratová charakteristika I^2t
CH8



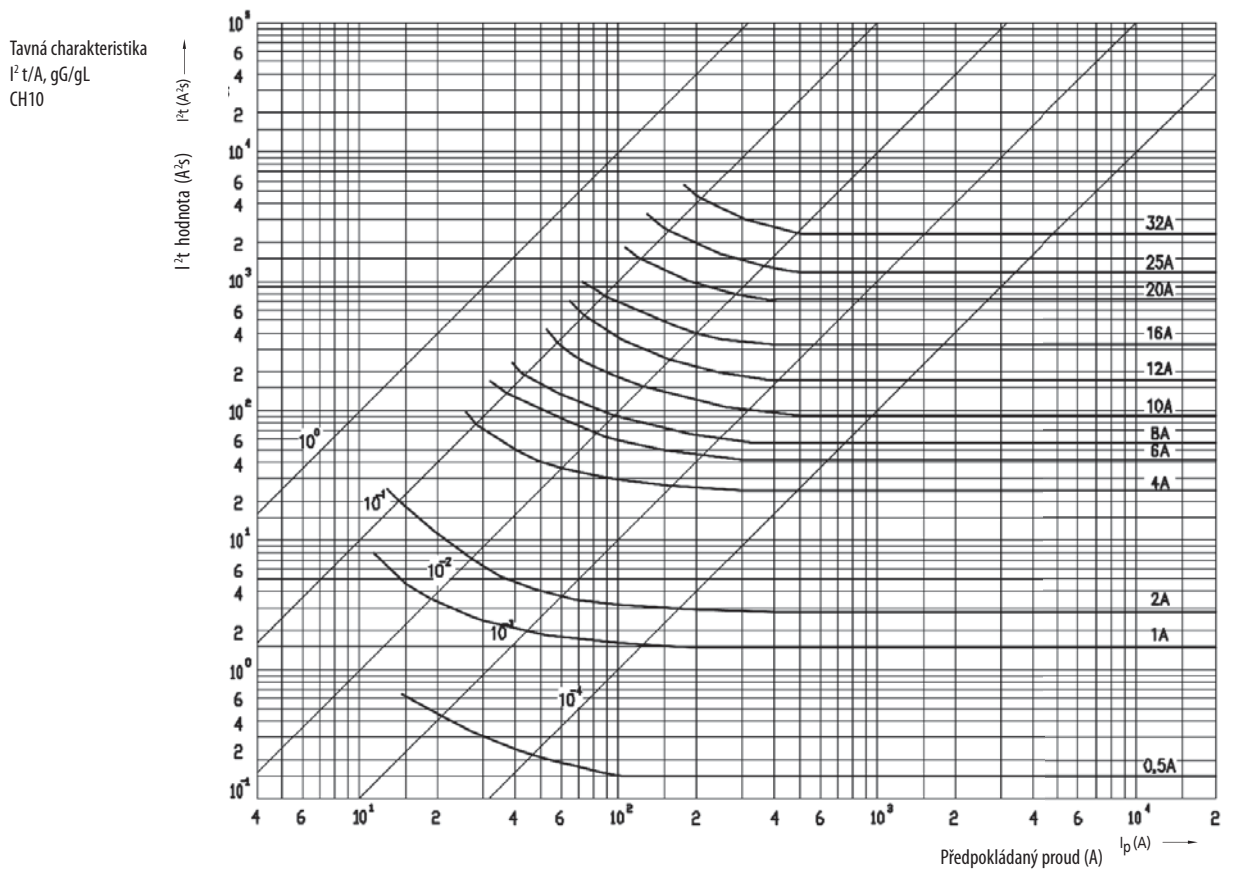
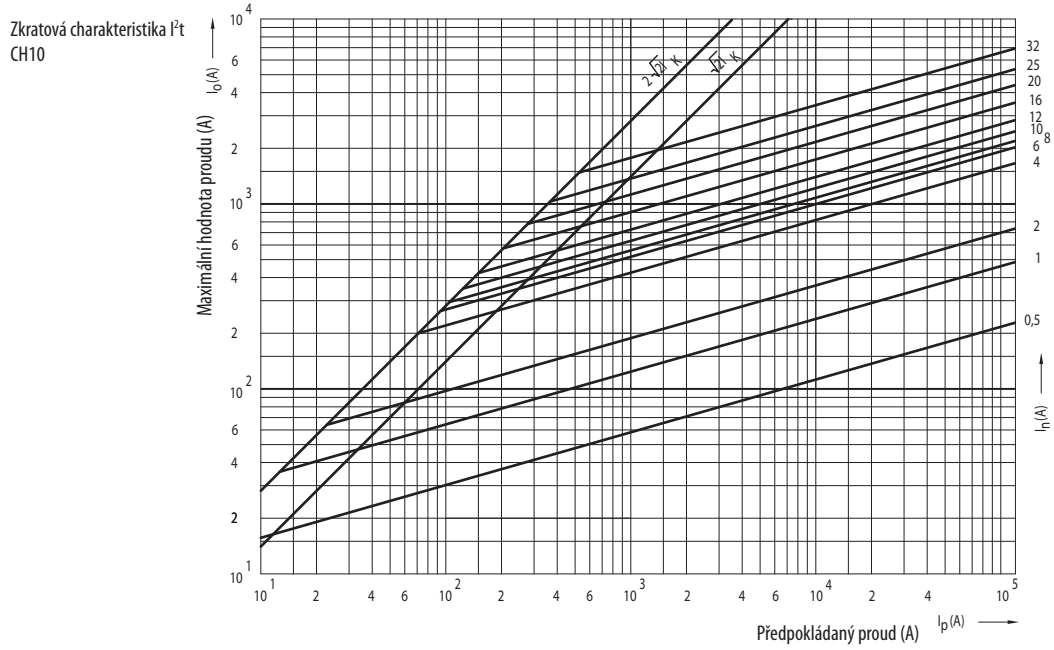
Tavná charakteristika
I²t/A, gG/gL
CH8



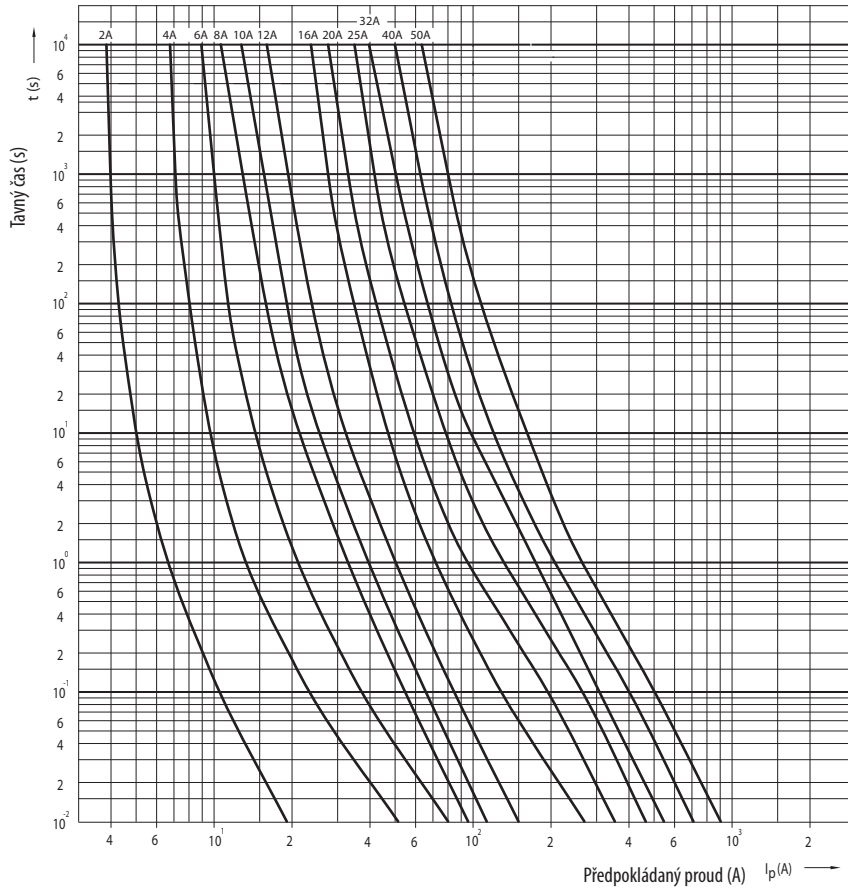
Časová charakteristika
I/t, gG/gL
CH10



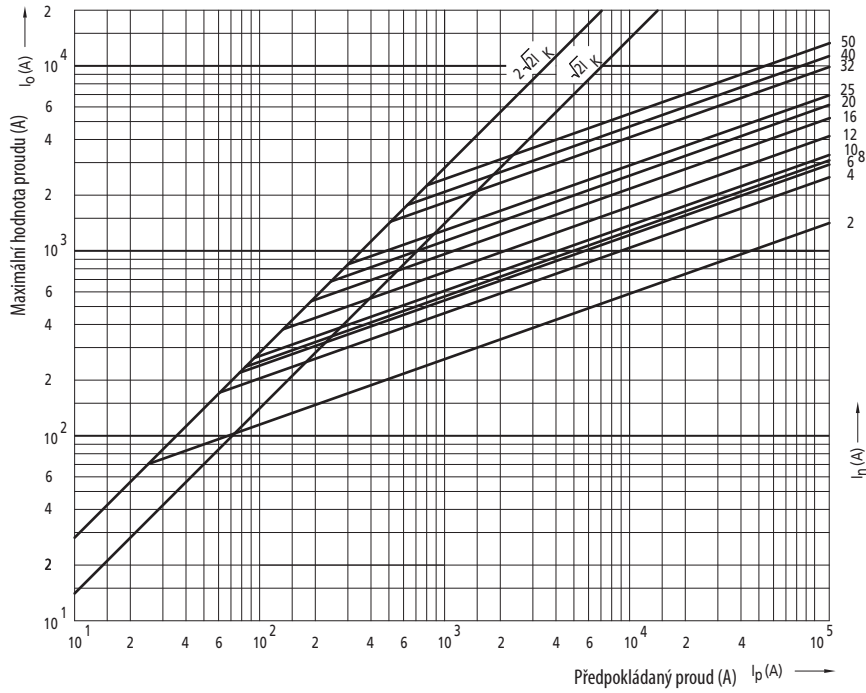
Technické údaje - C



Časová charakteristika
I/t, gG/gL
CH14

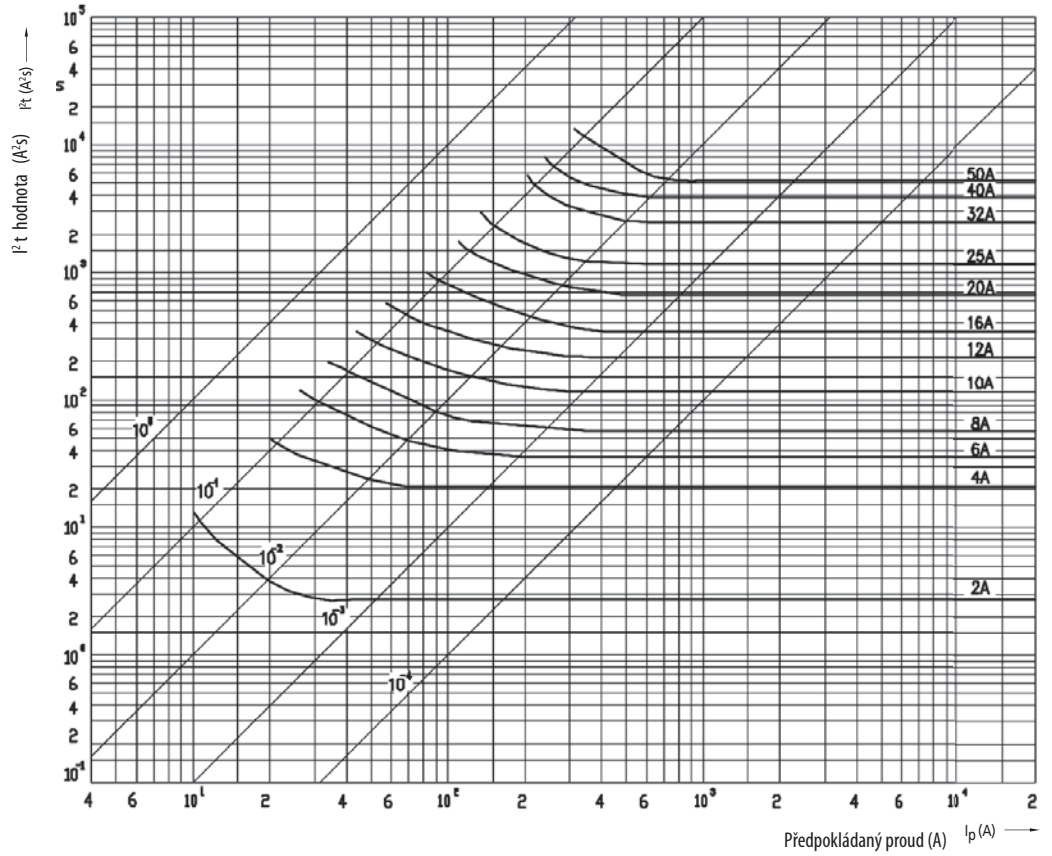


Zkratová charakteristika I²t
CH14



Technické údaje - C

Tavná charakteristika
I²t/A, gG/gL
CH14



Časová charakteristika
I/t, gG/gL
CH22

